



## Finca avec vue sur la mer, à distance de marche d'Altea

ALTEA

720.000€

ID # CB8205



405 m2m<sup>2</sup>



6



4



439 m2m<sup>2</sup>



- Piscine: Privé
- Close To Schools
- Second parking place
- Vue sur la mer
- Exposition sud
- Pres de la plage
- Buanderie
- Proche d'un supermarché
- Près du club de golf
- Barbecue
- Cheminée
- Vue sur la montagne

### Lexington Realty

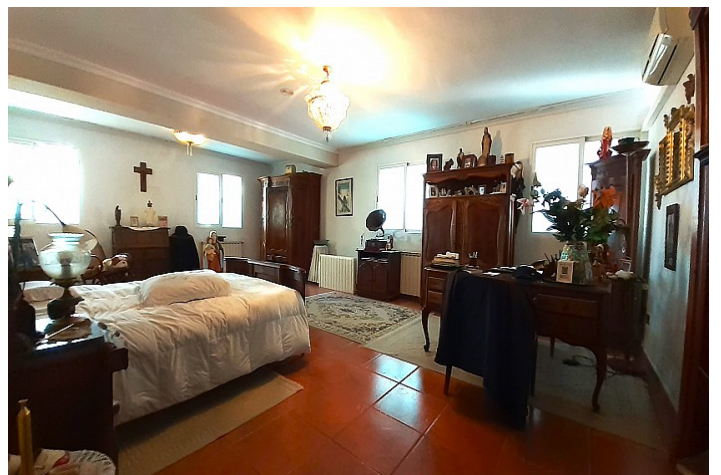
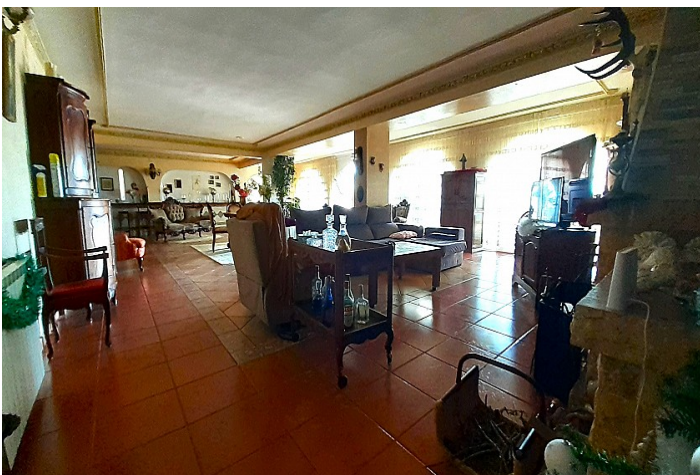
C/ Finlandia 19, Bl. 1, Loc. 2  
Commercial Centre Gran Alacant  
03130 Santa Pola, ALICANTE

### Contact us

W: [www.lexington-realty.com](http://www.lexington-realty.com)  
T: +34 966 69 51 52  
M: [contact@lexington-realty.com](mailto:contact@lexington-realty.com)









## Description

### Finca avec vue sur la mer, à distance de marche d'Altea

Propriété rare, au charme espagnol authentique. Finca idéale pour : familles nombreuses, amateurs de recevoir des invités, maison d'hôtes ou activité de location.

La finca de 4339 m<sup>2</sup> est située sur un terrain d'angle en pleine campagne, à seulement 1,5 km d'un supermarché et à distance de marche du charmant centre historique d'Altea. La plage d'Altea se trouve à 2 km. Les trois terrains de golf les plus proches sont à 7, 14 et 21 km. L'aéroport d'Alicante est à 74 km, soit environ une heure de route.

La propriété est clôturée par un mur rural surmonté de tuiles. L'entrée se fait par un portail électrique, avec beaucoup de places de parking devant la maison.

La superficie habitable est d'environ 405 m<sup>2</sup>, comprenant 6 chambres, 4 salles de bains et 2 cuisines.

Le hall d'entrée au rez-de-chaussée dispose de grands placards intégrés. Une porte mène à une buanderie, une autre à un salon majestueux de 100 m<sup>2</sup> avec cheminée et accès à la terrasse de la piscine. Un escalier depuis le hall d'entrée mène à un charmant petit bodega.

La grande cuisine et la salle à manger donnent également sur la terrasse de la piscine. Depuis la cuisine, une porte donne sur un jardin intérieur avec une volière et une niche pour chien, un espace protégé idéal pour manger à l'extérieur même par temps venteux.

Trois chambres se trouvent à ce niveau, dont la suite parentale extrêmement spacieuse de 36 m<sup>2</sup>. La salle de bains attenante de 22 m<sup>2</sup> comprend un jacuzzi et un grand dressing intégré.

Le premier étage possède son propre escalier et entrée indépendante. Il comprend un grand salon, trois chambres, une cuisine et de très grandes terrasses avec vue sur la mer et les montagnes Puig Campana et León Dormido. De l'autre côté de la propriété, on aperçoit la montagne Sierra Bernia.

La grande terrasse autour de la piscine est agrémentée de plantes méditerranéennes. On peut y profiter de l'ombre des grands caoutchoucs tout en admirant la vue sur le paysage. Sous cette terrasse se trouve la grande salle technique de la piscine, offrant un grand espace de stockage.

La piscine de 80 m<sup>2</sup> en forme de rein a une entrée progressive par un côté, très pratique pour les enfants et les personnes âgées.

Le chauffage central au gaz est assuré par 10 radiateurs.

Le jardin, agrémenté de palmiers et de plantes méditerranéennes, entoure la maison. Sur le côté sud, deux grandes terrasses planes totalisent 1600 m<sup>2</sup>.

Deux petits bâtiments dans le jardin peuvent servir de local à outils ou machines, stockage de bois de chauffage, ou abri pour animaux.

Une propriété rurale avec de nombreuses possibilités, proche de la ville et de la mer.

## Lexington Realty

C/ Finlandia 19, Bl. 1, Loc. 2  
Commercial Centre Gran Alacant  
03130 Santa Pola, ALICANTE

## Contact us

W: [www.lexington-realty.com](http://www.lexington-realty.com)  
T: +34 966 69 51 52  
M: [contact@lexington-realty.com](mailto:contact@lexington-realty.com)

