



Penthouse à Santa Pola - Construction Neuf

SANTA POLA

420.000€

ID # N7766



146m²



2



2



- Piscine: Communautaire
- Close To Schools
- Lift
- Solarium
- Pre-installed air conditioning

Lexington Realty

C/ Finlandia 19, Bl. 1, Loc. 2
Commercial Centre Gran Alacant
03130 Santa Pola, ALICANTE

Contact us

W: www.lexington-realty.com
T: +34 966 69 51 52
M: contact@lexington-realty.com



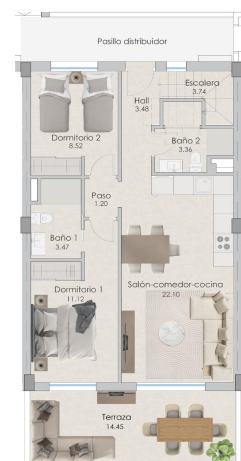


PLANTA 5ta
VIVIENDAS 2, 3 y 4

CALLE ELDA, 228
SANTA POLA

SUPERFICIES ÚTILES	SUPERFICIES CONSTRUIDAS
Hall de acceso	3.48
Salón-comedor-cocina	22.10
Dormitorio 1	11.15
Baño 1	3.47
Dormitorio 2	8.52
Baño 2	3.36
Patio	1.20
Escalera	3.74
Terraza	14.45
Trastero	4.54
Solarium	53.44
TOTAL	154.36

Las superficies indicadas lo son con carácter informativo, no contractual y pueden sufrir ligeras variaciones por modificaciones técnicas del proyecto de construcción.



Description

NOUVEAU COMPLEXE RÉSIDENTIEL A SANTA POLA ☐☐ Complexe résidentiel moderne fermé comprenant 3 blocs d'appartements avec de grands espaces communs paysagers comprenant une piscine avec des lits d'eau, une aire de jeux pour les enfants, une pergola et un parking pour les vélos. ☐☐ La résidence dispose d'appartements de 3 et 2 chambres, les deux types comprennent 2 salles de bains complètes, une cuisine ouverte sur le salon, des armoires encastrées, une terrasse et une place de parking. ☐☐ Ils disposent d'un jardin commun, d'une piscine avec entrée de type plage, équipée de douches et d'une grande pergola en bois. Le jardin est aménagé avec des palmiers et de la végétation, le tout éclairé. Dans la partie centrale de la piscine, il y a une zone moins profonde où se trouvent les lits d'eau. ☐☐ La municipalité de Santa Pola est située sur la célèbre Costa Blanca, au sud d'Alicante et dans la région du Bajo Vinalopó. ☐☐ La ville jouit d'une situation géographique enviable, entourée de paysages naturels et d'un microclimat particulier, qui offre un climat doux tout au long de l'année. Son centre urbain est délimité par la forteresse du château et le port à l'est et à l'ouest, et est bordé par le parc naturel de Santa Pola Salinas et la Sierra et le Cabo de Santa Pola, un ancien récif aujourd'hui caractérisé par ses récifs de pins feuillus. ☐☐ Santa Pola se trouve à 21 km d'Alicante, la capitale provinciale dotée d'excellentes infrastructures, et à 15 km de l'aéroport international "Elche-Alicante". ☐

Localité

Santa Pola, Costa Blanca Sud, Alicante

Santa Pola est une ville côtière située dans la province d'Alicante, sur la côte sud-est de l'Espagne. Elle se trouve dans la région de la Costa Blanca et est réputée pour ses belles plages, son riche patrimoine historique et son atmosphère maritime animée.

L'un des temps forts de Santa Pola est sa longue ligne côtière composée de plages de sable fin et d'une eau cristalline. Playa de Levante et...



Lexington Realty

C/ Finlandia 19, Bl. 1, Loc. 2
Commercial Centre Gran Alacant
03130 Santa Pola, ALICANTE

Contact us

W: www.lexington-realty.com
T: +34 966 69 51 52
M: contact@lexington-realty.com

