



## Chalet independiente en Torre Pacheco - Obra nueva

TORRE PACHECO

395.950€

ID # N8901



122m<sup>2</sup>



3



3



242m<sup>2</sup>



• Piscina: Privado

• Cerca de colegios

• Pre-aire acondicionado

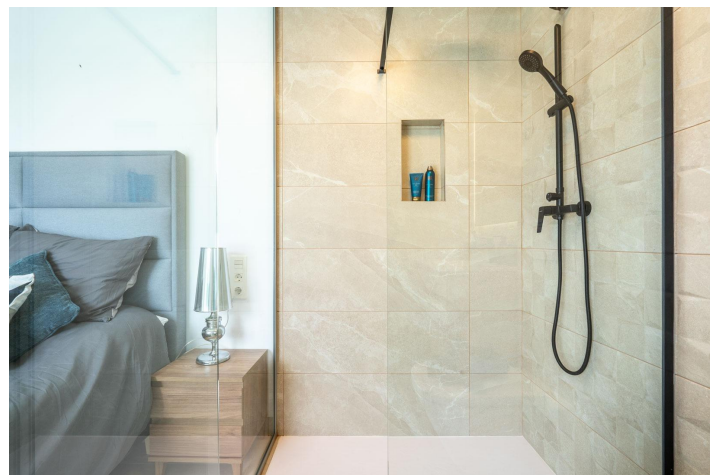
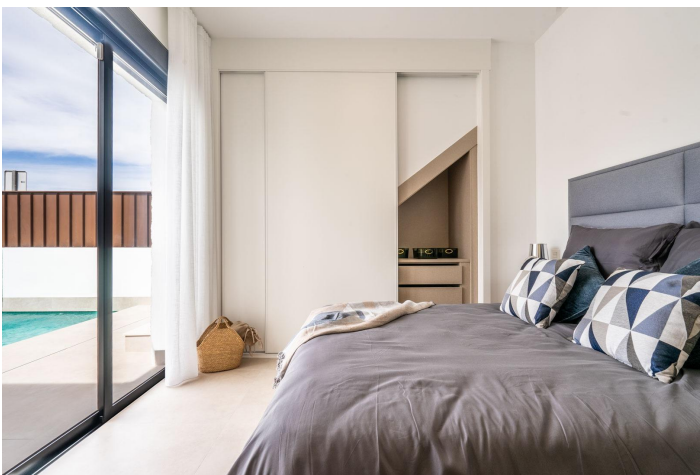
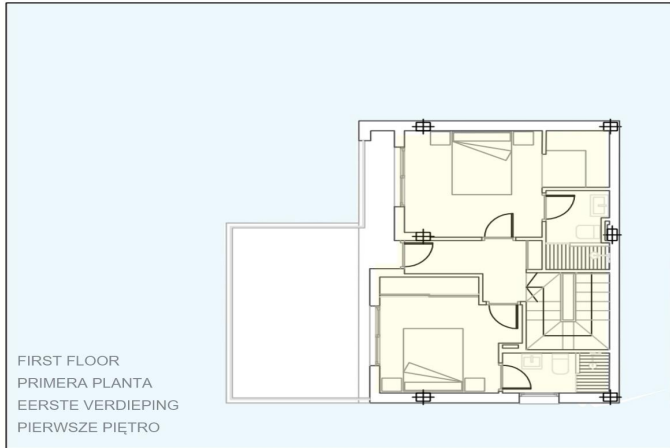
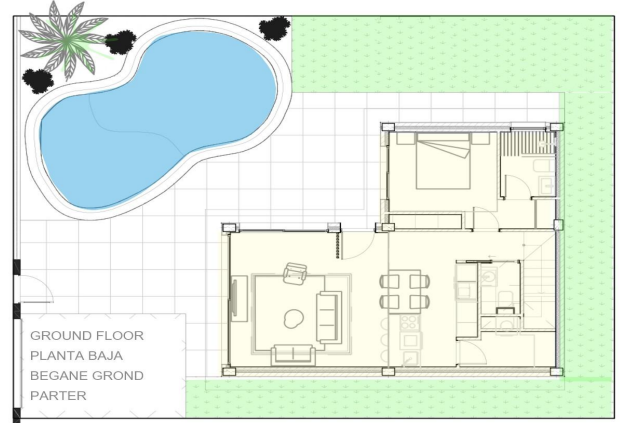
**Lexington Realty**

C/ Finlandia 19, Bl. 1, Loc. 2  
Commercial Centre Gran Alacant  
03130 Santa Pola, ALICANTE

**Contáctenos**

W: [www.lexington-realty.com](http://www.lexington-realty.com)  
T: +34 966 69 51 52  
M: [contact@lexington-realty.com](mailto:contact@lexington-realty.com)







## Descripción

Villas independientes de nueva construcción con piscina privada en Roldán, Torre-Pacheco. Villas modernas de dos plantas con diseño exclusivo. Estas villas de 3 dormitorios y 3 baños, de nueva construcción, situadas en Roldán, Torre-Pacheco, ofrecen un diseño contemporáneo y ecológico, pensado para el confort y el estilo de vida mediterráneo. Construidas en una dos plantas, cada vivienda cuenta con un amplio salón-comedor diáfano con una cocina moderna totalmente equipada, que se comunica a la perfección con amplias terrazas. Las villas están cuidadosamente diseñadas para combinar funcionalidad y estética, acabados elegantes y mucho espacio exterior para disfrutar del sol mediterráneo durante todo el año. Espacio exterior privado y características de primera calidad. Cada villa cuenta con: Piscina privada con acceso tipo playa y ducha exterior. Terraza en planta primera y zonas ajardinadas en la planta baja. Entrada privada para aparcamiento fuera de la vía pública. Paquete de iluminación LED para interior y exterior. Preinstalación de aire acondicionado. Los 3 dormitorios disfrutan de baños ensuite, todos ellos diseñados con un toque contemporáneo y acabados de alta calidad. Ubicación ideal cerca de playas y golf. Roldán es un encantador pueblo español en el municipio de Torre-Pacheco, conocido por su ambiente tradicional y su completa oferta de servicios diarios, que incluye supermercados, restaurantes, centros de salud y colegios. La ubicación ofrece proximidad a varios lugares de interés: Aeropuerto de Corvera (RMU) - 15 km. Playas del Mar Menor y del mar Mediterráneo - 20 km. Campos de golf (La Torre Golf y Las Terrazas de La Torre): a menos de 4 km. Centro de Cartagena: a 32 km. Centro comercial Zenia Boulevard: a 35 km. Puerto deportivo de Los Alcázares: a 22 km. Tanto si busca una casa de vacaciones, una residencia permanente o una sólida inversión para alquilar, esta ubicación ofrece fácil acceso a las atracciones de la costa, a instalaciones deportivas y a las comodidades de la ciudad. Su nueva vida al sol le espera. No pierda la oportunidad de adquirir una de estas elegantes villas nuevas en Roldán. Póngase en contacto con nosotros hoy mismo para obtener más información, concertar una visita o asegurarse su nueva vivienda en la Costa Cálida antes de que se agoten.

## Localidad

Torre Pacheco , Costa Blanca Sur, Alicante



### Lexington Realty

C/ Finlandia 19, Bl. 1, Loc. 2  
Commercial Centre Gran Alacant  
03130 Santa Pola, ALICANTE

### Contáctenos

W: [www.lexington-realty.com](http://www.lexington-realty.com)  
T: +34 966 69 51 52  
M: [contact@lexington-realty.com](mailto:contact@lexington-realty.com)

