



Apartamento en Torrevieja - Obra nueva

TORREVIEJA

279.000€

ID # N8498



96m²



3



2



• Piscina: Comunitario

• Cerca de colegios

• Ascensor

• Pre-aire acondicionado

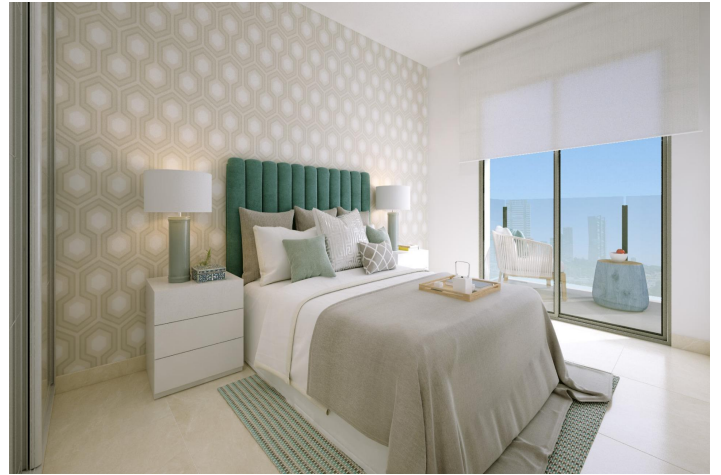
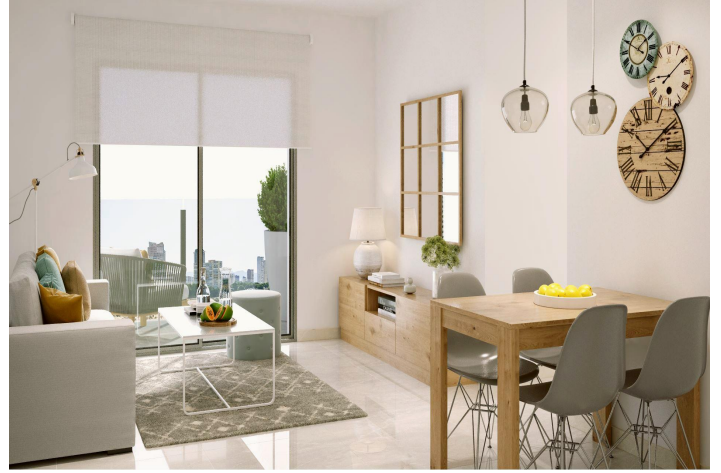
Lexington Realty

C/ Finlandia 19, Bl. 1, Loc. 2
Commercial Centre Gran Alacant
03130 Santa Pola, ALICANTE

Contáctenos

W: www.lexington-realty.com
T: +34 966 69 51 52
M: contact@lexington-realty.com





Descripción

Apartamentos de obra nueva en Torrevieja, a 150m de la Playa del Cura. Ubicación privilegiada en Torrevieja, cerca de playas y servicios. Experimente la vida costera en su máxima expresión con estos apartamentos y áticos a estrenar en Torrevieja, situados a tan sólo 150 metros de la Playa del Cura. Estas exclusivas residencias están situadas en un animado barrio con todos los servicios esenciales al alcance, incluyendo tiendas, restaurantes y cafeterías. Perfectamente situada en la Costa Blanca española, Torrevieja ofrece a sus residentes un clima mediterráneo y un estilo de vida relajado con fácil acceso tanto al aeropuerto de Alicante (45 km) como al de Murcia (65 km). Diseño moderno con amplias distribuciones y acabados de calidad. Este nuevo complejo residencial consta de 12 lujosos apartamentos y áticos, que ofrecen unidades de 2 y 3 dormitorios diseñadas para el confort moderno. Cada unidad cuenta con una cocina americana de planta abierta que fluye a la perfección en la sala de estar, creando un espacio ideal para la relajación y el entretenimiento. Los dormitorios disponen de armarios empotrados con cajoneras, mientras que los cuartos de baño cuentan con calefacción por suelo radiante, grifería de alta calidad y mamparas de ducha. Las grandes ventanas de doble acristalamiento con aislamiento térmico y acústico proporcionan un ambiente tranquilo y de temperatura controlada, asegurando que su hogar sea un refugio tranquilo. Exterior de primera calidad y características de eficiencia energética. Construidos pensando en la eficiencia energética, estos apartamentos vienen con carpintería exterior de aluminio de alta calidad con tecnología de rotura de puente térmico y persianas motorizadas automáticas. Cada unidad cuenta con preinstalación de climatización mediante aire acondicionado y calefacción por conductos, lo que garantiza el confort durante todo el año. Para mayor seguridad, todas las puertas de entrada están blindadas con cerraduras de seguridad, y las puertas interiores tienen un acabado lacado en blanco. Además, cada unidad está equipada con un sistema aerotérmico de ahorro de energía para el agua caliente, lo que reduce significativamente el consumo de energía. Exclusivo solarium en la azotea con piscina. Los residentes de este moderno complejo pueden disfrutar de acceso exclusivo a un hermoso solarium en la azotea con piscina comunitaria, ideal para tomar el sol y disfrutar de vistas panorámicas de Torrevieja. La azotea del edificio ofrece una escapada serena y es el lugar perfecto para relajarse con la familia o los amigos. Vivir en Torrevieja: Una mezcla de cultura y naturaleza. Torrevieja es conocida por su pintoresco litoral, sus hermosas playas y sus singulares lagunas saladas. Los populares paseos marítimos de la ciudad y el encantador Museo del Mar y de la Sal reflejan su historia pesquera y salinera. A poca distancia en coche, el Parque Natural de las Lagunas de La Mata-Torrevieja ofrece pintorescos senderos y dos impresionantes lagunas de agua salada, una rosa y otra verde, para que las exploren los entusiastas de la naturaleza. Comience hoy mismo su vida costera. No pierda la oportunidad de ser propietario de una nueva casa con estilo en esta ubicación excepcional. Póngase en contacto con nosotros hoy mismo para concertar una visita y descubrir todo lo que estos exclusivos apartamentos en Torrevieja pueden ofrecerle.

Localidad

Torrevieja, Costa Blanca Sur, Alicante





Lexington Realty

C/ Finlandia 19, Bl. 1, Loc. 2
Commercial Centre Gran Alacant
03130 Santa Pola, ALICANTE

Contáctenos

W: www.lexington-realty.com
T: +34 966 69 51 52
M: contact@lexington-realty.com

