



Chalet independiente en San Pedro del Pinatar - Obra nueva

SAN PEDRO DEL PINATAR

479.900€

ID # N8461



134m²



3



3



200m²



• Piscina: Privado

• Cerca de colegios

• Solarium

• Pre-aire acondicionado

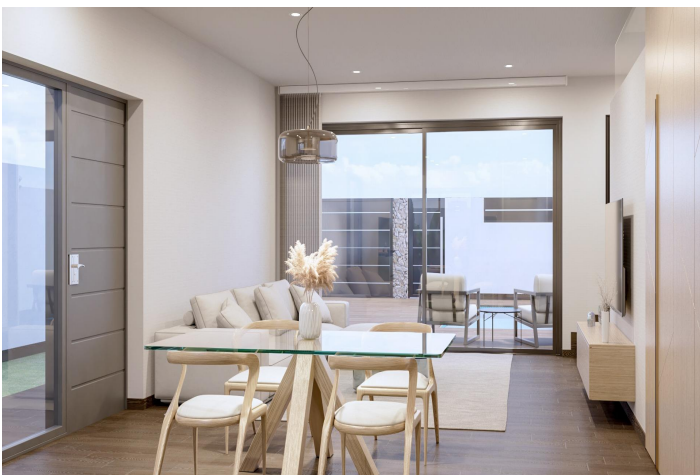
Lexington Realty

C/ Finlandia 19, Bl. 1, Loc. 2
Commercial Centre Gran Alacant
03130 Santa Pola, ALICANTE

Contáctenos

W: www.lexington-realty.com
T: +34 966 69 51 52
M: contact@lexington-realty.com





Descripción

Villas de lujo en San Pedro del Pinatar - Vida moderna en una ubicación privilegiada

Vista general de las impresionantes villas de nueva construcción

Descubra el epítome de la vida de lujo en San Pedro del Pinatar con estas excepcionales villas de nueva construcción. Cada villa ha sido cuidadosamente diseñada con una meticulosa atención al detalle, ofreciendo interiores espaciosos e iluminados por el sol que combinan estilo y confort. Estas villas cuentan con una sala de estar de planta abierta, comedor y cocina, creando un flujo continuo en todo el espacio de vida principal. Con 3 dormitorios, incluyendo una suite principal con vestidor y baño privado, estas casas son perfectas para aquellos que buscan elegancia y funcionalidad.

Espacios exteriores privados y servicios de alta gama

Cada villa está situada en una parcela privada de aproximadamente 200 metros cuadrados, lo que proporciona un amplio espacio para la vida al aire libre y la relajación. La propiedad incluye una piscina privada, perfecta para disfrutar de los cálidos días mediterráneos, y una zona de aparcamiento designada. Un amplio solárium privado ofrece un hermoso espacio para tomar el sol, entretenerse o simplemente disfrutar de la tranquilidad del entorno. Estas villas ofrecen un estilo de vida de alta calidad con servicios de primera calidad y comodidades modernas en una de las zonas costeras más deseadas de España.

Ubicación privilegiada en San Pedro del Pinatar

San Pedro del Pinatar es conocido por sus hermosas playas, su vibrante comunidad y su proximidad a servicios esenciales y actividades de ocio. Situadas a sólo 900 m de la playa y de las instalaciones para deportes acuáticos, estas villas permiten a los residentes disfrutar de toda la belleza natural y las oportunidades recreativas de la costa del Mar Menor. Las villas también están convenientemente cerca de una amplia gama de servicios locales, incluyendo tiendas, restaurantes y bares. Los centros comerciales más grandes están a poca distancia en coche, proporcionando a los residentes un fácil acceso a una variedad de opciones de venta al por menor.

Proximidad a puntos de interés clave

Aeropuerto de Murcia-Corvera: Aproximadamente a 30 km de distancia, ofreciendo cómodas opciones de viajes internacionales y nacionales.

Aeropuerto de Alicante: A sólo una hora en coche (unos 85 km), proporcionando acceso a numerosos destinos globales.

Varios campos de golf como Lo Romero, Roda Golf o La Serena a poca distancia en coche, perfectos para los entusiastas del golf.

Centros comerciales: A 10 minutos en coche del Centro Comercial Dos Mares, que ofrece varias tiendas minoristas, restaurantes y opciones de entretenimiento.

Playas del Mar Menor: A sólo 900 m de las villas, estas costas de arena son ideales para relajarse, nadar y realizar actividades acuáticas.

Experimente el encanto de San Pedro del Pinatar

San Pedro del Pinatar ofrece el encanto de una ciudad costera tradicional española a la vez que todas las comodidades modernas. Su estratégica ubicación cerca del Mar Menor y de la Costa Cálida garantiza un fácil acceso a hermosas playas, servicios de alta calidad y una vibrante cultura local, lo que la convierte en el lugar ideal al que llamar hogar.

Localidad

San Pedro del Pinatar, Costa Calida - Murcia

Lexington Realty

C/ Finlandia 19, Bl. 1, Loc. 2
Commercial Centre Gran Alacant
03130 Santa Pola, ALICANTE

Contáctenos

W: www.lexington-realty.com
T: +34 966 69 51 52
M: contact@lexington-realty.com





Lexington Realty

C/ Finlandia 19, Bl. 1, Loc. 2
Commercial Centre Gran Alacant
03130 Santa Pola, ALICANTE

Contáctenos

W: www.lexington-realty.com
T: +34 966 69 51 52
M: contact@lexington-realty.com

