



Wohnung in Torrevieja - Neubau

TORREVIEJA

309.000€

ID # N9180



101m²



2



2



- Schwimmbad: Gemeinschaft
- Close To Schools
- Lift
- Dachterasse
- Pre-installed air conditioning

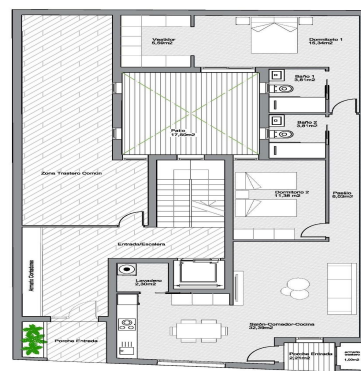
Lexington Realty

C/ Finlandia 19, Bl. 1, Loc. 2
Commercial Centre Gran Alacant
03130 Santa Pola, ALICANTE

Kontaktieren Sie uns

W: www.lexington-realty.com
T: +34 966 69 51 52
M: contact@lexington-realty.com





Ground Floor
Apartment G-A

Total built area: 101,40m²
2 bedrooms
2 bathrooms

The content of this floorplan is merely informative and has no contractual value.



Beschreibung

Moderne Neubauwohnungen im Herzen von Torrevieja, nur 600 m vom Meer entfernt – Exklusive Boutique-Wohnanlage im Zentrum von Torrevieja – Entdecken Sie ein exklusives Wohnprojekt mit nur 7 modernen Neubauwohnungen in idealer Lage im pulsierenden Zentrum von Torrevieja, Alicante. Nur 600 m vom Meer entfernt, verbinden diese stilvollen Wohnungen perfekt die Vorteile des Lebens an der Küste mit den Annehmlichkeiten eines urbanen Lebensstils und bieten einfachen Zugang zu Geschäften, Restaurants und Freizeitmöglichkeiten. – Zeitgemäßes Design und intelligente Grundrisse – Wählen Sie zwischen Apartments mit 1 oder 2 Schlafzimmern, jeweils mit 2 Badezimmern (eines davon en-suite). Die offenen Grundrisse sind so gestaltet, dass sie den Raum und das natürliche Licht maximieren und sowohl Komfort als auch Funktionalität gewährleisten. Hochwertige Ausstattungsmerkmale wie Sicherheitseingangstüren, Einbauschränke mit Textilverkleidung, Aluminiumfenster mit thermischer Trennung und motorisierte Rollläden im Wohnzimmer garantieren Langlebigkeit und Stil. Küchen und Badezimmer sind mit hochwertigen Armaturen ausgestattet, einschließlich Duschwänden und Einbauspiegeln. Vorinstallierte Klimaanlage für ganzjährigen Komfort. – Exklusive Annehmlichkeiten für Bewohner – Dieses moderne Gebäude wurde für Komfort und Entspannung konzipiert. Die Bewohner können Folgendes genießen: – Dachterrasse mit Gemeinschaftspool – Fahrrad- und E-Scooter-Parkplatz im Erdgeschoss – Aufzug mit Zugang zu allen Etagen einschließlich der Dachterrasse – Dynamischer Lebensstil an der Costa Blanca – Torrevieja ist eine lebhafte Küstenstadt, die für ihr sonniges Klima mit über 300 Sonnentagen im Jahr, kulturelle Veranstaltungen und den mediterranen Lebensstil bekannt ist. Die Strände, der Yachthafen, die Promenaden und die Wassersportmöglichkeiten machen die Stadt zu einem idealen Ort, um dauerhaft zu leben oder einen Urlaub zu verbringen. Alle wichtigen Dienstleistungen wie Supermärkte, Cafés, Schulen und Gesundheitszentren sind zu Fuß erreichbar. – Ausgezeichnete Lage und Anbindung – Diese privilegierte Lage gewährleistet eine schnelle Erreichbarkeit wichtiger Ziele: – Promenade: 600 m – Playa del Acequión: 1 km – Yachthafen von Torrevieja: 600 m – Einkaufszentrum Zenia Boulevard: 8 km – Golfplätze: 7-10 km – Internationaler Flughafen Alicante: 45 km – Ihr mediterranes Zuhause wartet auf Sie – Ob Sie nun ein Ferienhaus, eine kluge Investition oder einen dauerhaften Wohnsitz suchen, diese modernen Neubauwohnungen in Torrevieja bieten eine hervorragende Gelegenheit in einer der begehrtesten Gegenden der Costa Blanca. – Kontaktieren Sie uns noch heute, um einen Besichtigungstermin zu vereinbaren und sich Ihr neues Zuhause in dieser exklusiven Wohnanlage im Stadtzentrum zu sichern. –

Wohnort

Torrevieja, Costa Blanca Süd, Alicante

Torrevieja ist eine Küstenstadt an der Costa Blanca in der Provinz Alicante, Spanien. Die Stadt liegt etwa 50 Kilometer südlich von Alicante und ist bekannt für ihre wunderschönen Strände, angenehmes Klima und lebendige Atmosphäre. Die Stadt hat rund 80.000 Einwohnern, während der Touristensaison steigt die Zahl allerdings signifikant an.

Eine der Hauptattraktionen von Torrevieja ist ihre atemberaubende Küste, die sich über 20...





Lexington Realty

C/ Finlandia 19, Bl. 1, Loc. 2
Commercial Centre Gran Alacant
03130 Santa Pola, ALICANTE

Kontaktieren Sie uns

W: www.lexington-realty.com
T: +34 966 69 51 52
M: contact@lexington-realty.com

