



Doppelhaushälfte in Polop de la Marina - Neubau

POLOP DE LA MARINA

483.125€

ID # ES5107



232m²



3



2



411m²



• Schwimmbad: Ja

• Terrace

• A/C

• Sicherheitstür

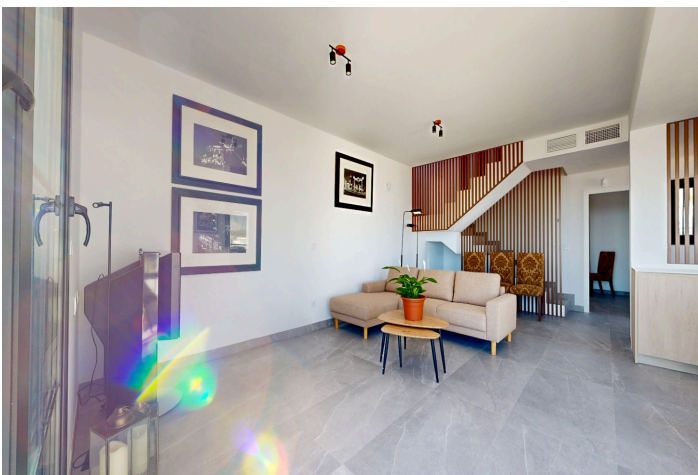
Lexington Realty

C/ Finlandia 19, Bl. 1, Loc. 2
Commercial Centre Gran Alacant
03130 Santa Pola, ALICANTE

Kontaktieren Sie uns

W: www.lexington-realty.com
T: +34 966 69 51 52
M: contact@lexington-realty.com





Beschreibung

Exklusiver Wohnkomplex mit 8 Doppelhäusern, in dem Komfort und Lebensqualität im Mittelpunkt stehen. Diese Wohnungen zeichnen sich durch ihre großzügigen und offenen Gemeinschaftsbereiche sowie ihre kompletten privaten Zonen aus, die gut ausgestattete Badezimmer, großzügige Terrassen und praktische Abstellräume umfassen. Jede Villa, die mit eleganter und zeitloser Architektur gestaltet ist, bietet funktionale Grundrisse auf zwei Etagen mit 3 Schlafzimmern und 2 Badezimmern. Es werden vier Typen angeboten, die an verschiedene Lebensstile angepasst sind, alle auf Grundstücken von bis zu 412 m², was Geräumigkeit und Privatsphäre garantiert. Genießen Sie das Freie mit allen Annehmlichkeiten: Jede Wohnung verfügt über einen privaten Pool und einen Parkplatz innerhalb des Grundstücks. Die großen Terrassen und das Solarium sind ideal zum Entspannen, Sonnenbaden oder für einen atemberaubenden Blick auf die Umgebung.

Wohnort

Polop de la Marina, Costa Blanca Nord, Alicante

Polop - La Marina ist eine Gemeinde, die 9 km landeinwärts von der Küste in der Provinz Alicante liegt.

Diese Wohngegend befindet sich in der Nähe des Naturreservats der Puig Camapana-Bergkette und bietet eine privilegierte und unberührte Umgebung. Ein großer Strandes liegt in unmittelbarer Nähe und Sie können das historische Stadtzentrum von Polop erkunden, das aufgrund seiner atemberaubenden Aussicht auf das prächtige...



Lexington Realty

C/ Finlandia 19, Bl. 1, Loc. 2
Commercial Centre Gran Alacant
03130 Santa Pola, ALICANTE

Kontaktieren Sie uns

W: www.lexington-realty.com
T: +34 966 69 51 52
M: contact@lexington-realty.com

